



## Resumen CRIPCO

Fecha Impr: 12/17/2021

Hora Impr: 8:45 PM

Datos hasta el Mes de Diciembre de 2021

**Terapia: Lenguaje      Fecha Primera Sesion: 2-May-2012**

**Fecha Ultima Terapia: 15-Dic-2021**

### Rango Edad

Menor a 5 años	1,055
Mayor o igual a 5 años y menor a 15 años	1,224
Mayor o igual a 15 años y menor a 50 años	103
Mayor o igual a 50 años	144
<b>Total</b>	<b>2,526</b>

### Sexo

Femenino	797
Masculino	1,729
<b>Total</b>	<b>2,526</b>

### Municipio

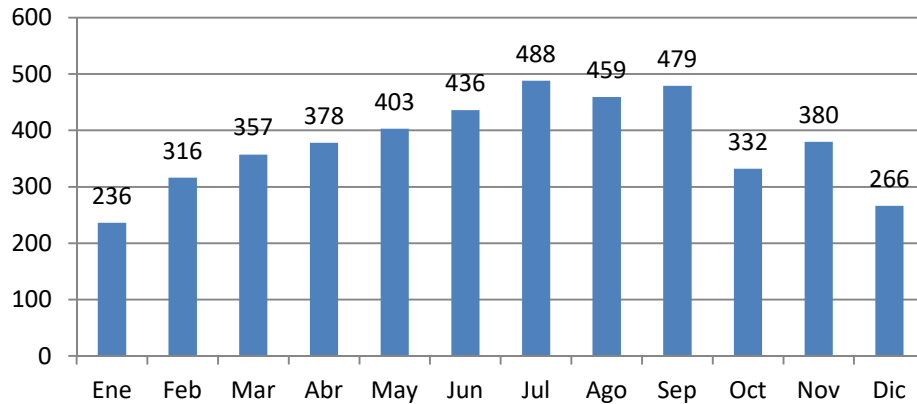
TELA	1
SAN PEDRO SULA	12
CHOLOMA	124
OMOA	298
POTRERILLOS	3
PUERTO CORTES	2,084
VILLANUEVA	1
LA LIMA	1
EL PROGRESO	2
<b>Total</b>	<b>2,526</b>

### Terapia

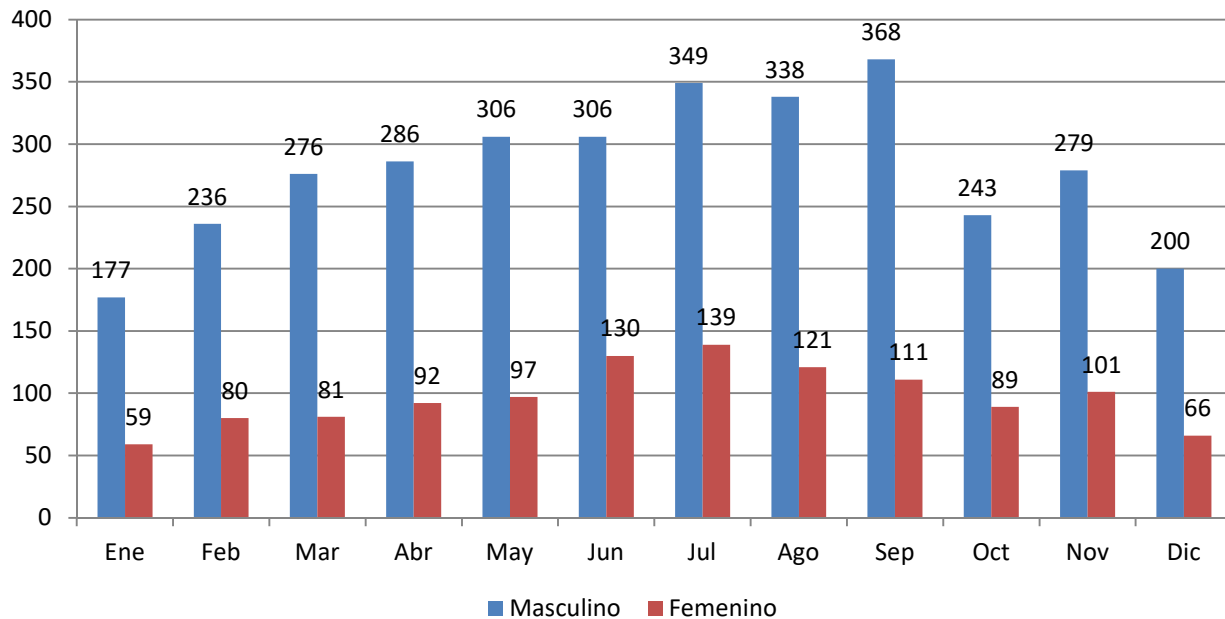
Total Terapias Lenguaje	63,244
<b>Total</b>	<b>63,244</b>



### Terapia Lenguaje: Ene - Dic. 2021 Total Terapias: 4,530.

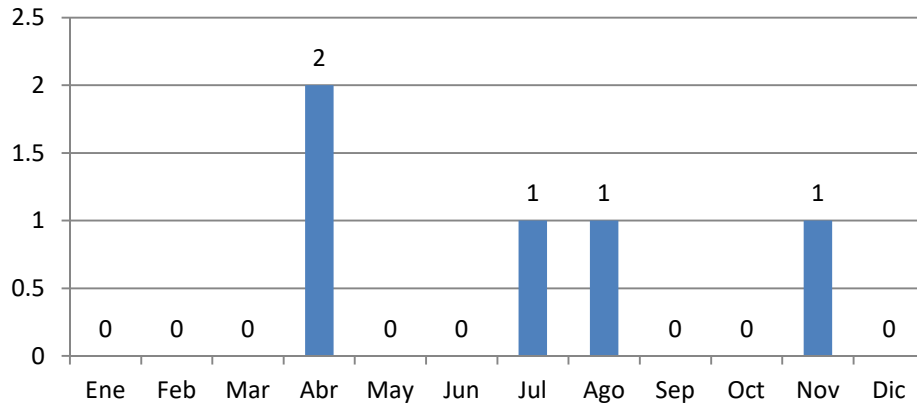


### Terapia Lenguaje: Ene - Dic. 2021 Total Terapias: 4,530. Masc: 3,364. Fem: 1,166.

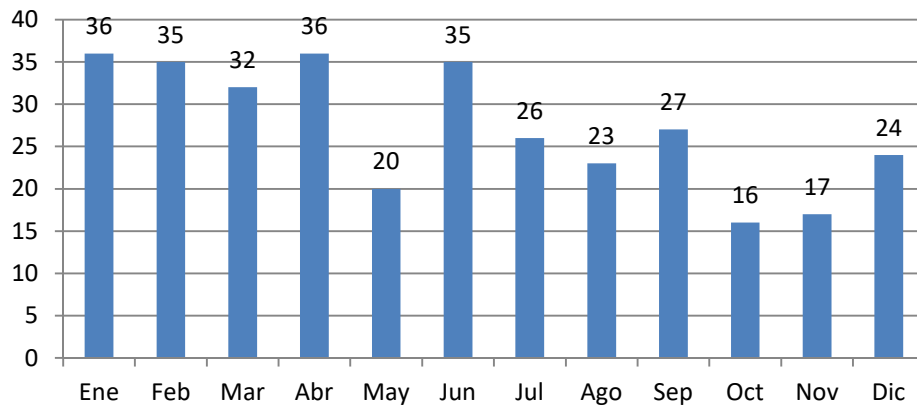




### Terapia Lenguaje: Ene - Dic. 2021 Altas (recuperados): 5.



### Terapia Lenguaje: Ene - Dic. 2021 Nuevos Ingresos: 327.





## Terapia Lenguaje: Ene - Dic. 2021 398 pacientes por Municipio.

