



## Resumen CRIPCO

Fecha Impr: 12/19/2019

Hora Impr: 7:23 PM

Datos hasta el Mes de Diciembre de 2019

**Terapia: Fisica**

**Fecha Primera Sesion: 15-Nov-2010**

**Fecha Ultima Terapia: 18-Dic-2019**

### Rango Edad

Menor a 5 años	639
Mayor o igual a 5 años y menor a 15 años	418
Mayor o igual a 15 años y menor a 50 años	3,139
Mayor o igual a 50 años	3,209
<b>Total</b>	<b>7,405</b>

### Sexo

Femenino	4,048
Masculino	3,357
<b>Total</b>	<b>7,405</b>

### Municipio

LA CEIBA	1
TELA	17
SONAGUERA	1
TOCOA	1
SIGUATEPEQUE	1
VILLA DE SAN ANTONIO	1
TAULABE	1
SAN PEDRO SULA	20
CHOLOMA	134
OMOA	998
POTRERILLOS	19
PUERTO CORTES	6,152
SAN ANTONIO DE CORTES	3
SAN FRANCISCO DE YOJOA	1
SAN MANUEL	1
SANTA CRUZ DE YOJOA	1
VILLANUEVA	1
LA LIMA	3



## Resumen CRIPCO

Fecha Impr: 12/19/2019

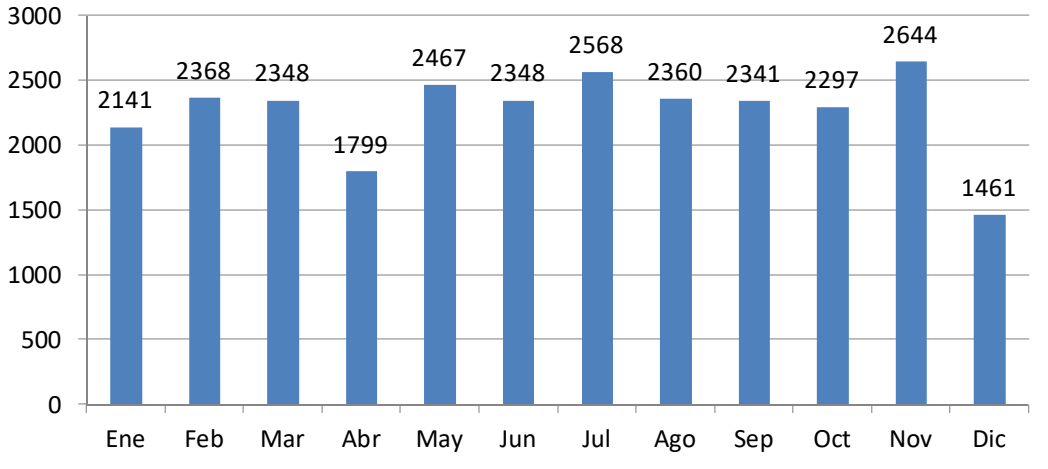
Hora Impr: 7:23 PM

Datos hasta el Mes de Diciembre de 2019

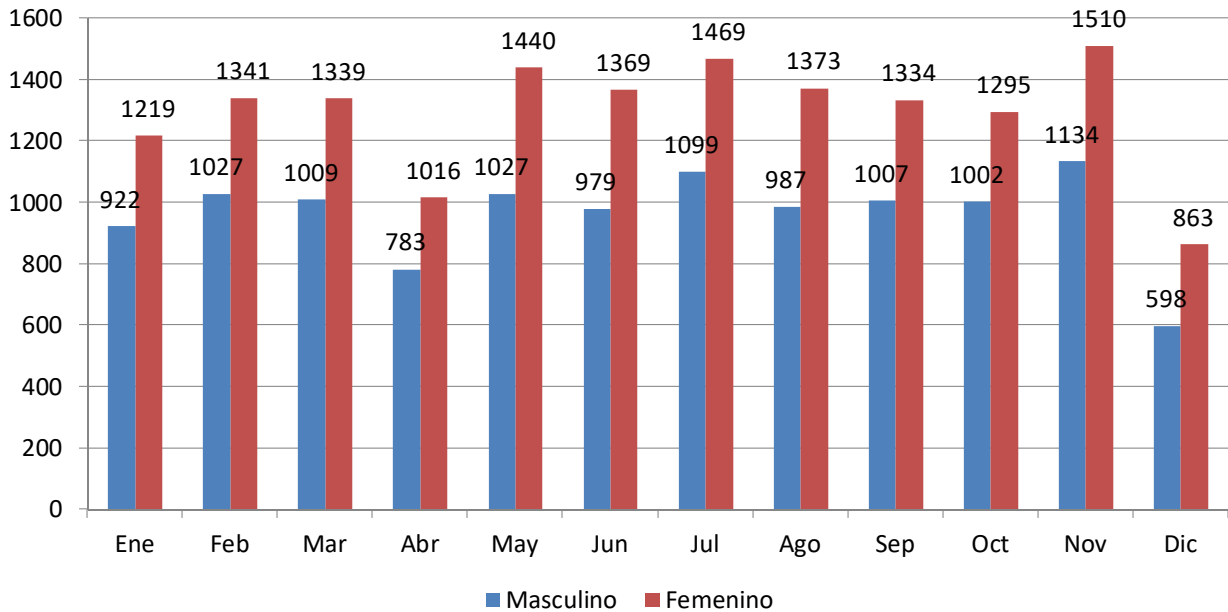
DISTRITO CENTRAL	2
CEDROS	1
CONCEPCION	1
ROATAN	2
LEPAERA	1
MERCEDES	1
ATIMA	1
AZACUALPA	1
SAN JOSE DE COLINAS	1
CONCEPCION DEL SUR	1
GUALALA	1
MACUELIZO	1
NUEVO CELILAC	1
PETOA	1
QUIMISTAN	2
SAN FRANCISCO DE OJUERA	1
SAN NICOLAS	3
LANGUE	1
EL PROGRESO	12
OLANCHITO	1
GUATEMALA	5
BELICE	3
EL SALVADOR	2
COSTA RICA	3
<b>Total</b>	<b>7,405</b>
<u>Terapia</u>	
Total Terapias Fisicas	134,822
<b>Total</b>	<b>134,822</b>



### Terapia Física: Ene - Dic. 2019 Total: 27,142 terapias.

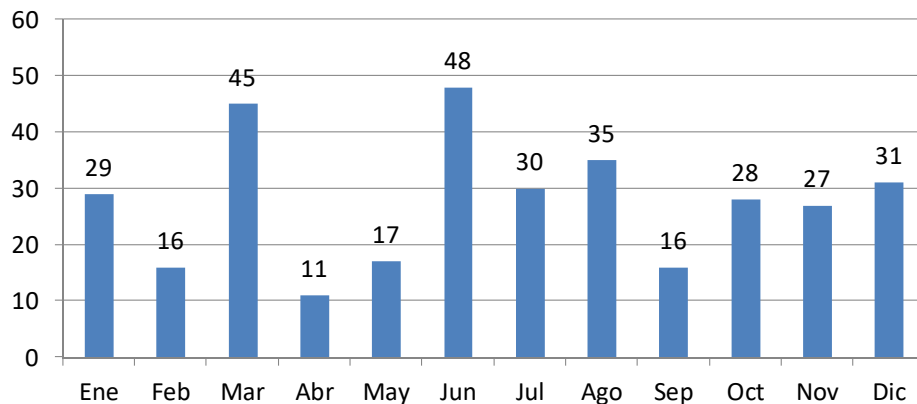


### Terapia Física: Ene - Dic. 2019 Total: 27,142 terapias. Masc: 11,574. Fem: 15,568.

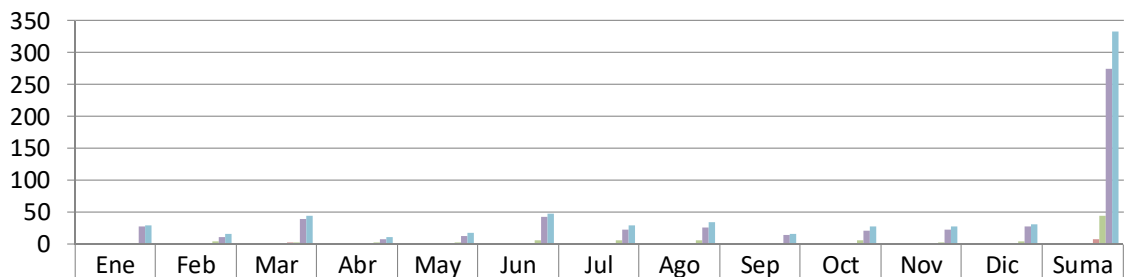




### Terapia Física: Ene - Dic. 2019 Altas (recuperados): 333 pacientes.



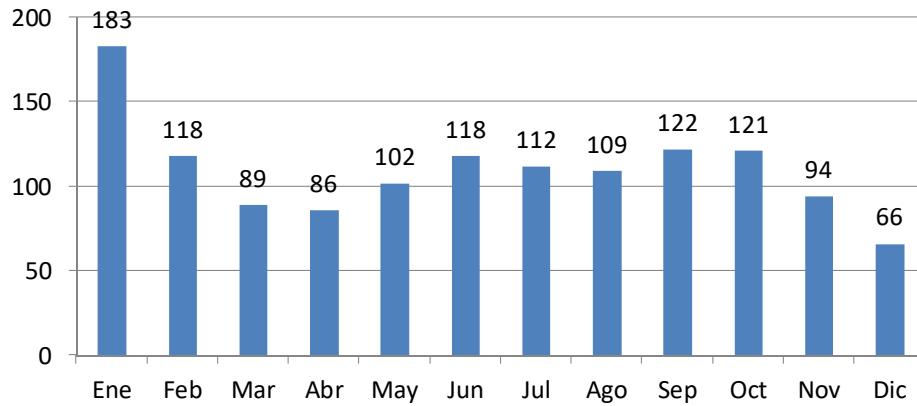
### Terapia Física: Ene - Dic. 2019 Altas (recuperados): 333 pacientes por Municipio/País.



	Ene	Feb	Mar	Abr	May	Jun	Jul	Ago	Sep	Oct	Nov	Dic	Suma
BELICE	0	0	0	0	0	0	0	1	0	0	0	0	1
TELA	0	0	0	0	1	0	0	0	0	0	0	0	1
CONCEPCION DEL SUR	0	0	0	0	0	0	0	0	0	0	1	0	1
PETOA	0	0	0	0	0	0	0	1	0	0	0	0	1
EL PROGRESO	0	0	1	0	0	0	0	0	0	0	0	0	1
POTRERILLOS	0	0	0	0	0	0	1	0	0	0	0	0	1
SAN PEDRO SULA	0	0	0	0	0	0	0	0	0	0	1	0	1
CHOLOMA	0	1	2	0	0	0	1	1	0	1	1	0	7
OMOA	1	4	2	3	3	6	6	6	1	6	2	4	44
PUERTO CORTES	28	11	40	8	13	42	22	26	15	21	22	27	275
Total	29	16	45	11	17	48	30	35	16	28	27	31	333



### Terapia Física: Ene - Dic. 2019 Nuevos ingresos: 1,320 pacientes.



### Terapia Física: Ene - Dic. 2019 1,830 pacientes por Municipio/País.

