



## Resumen CRIPCO

Fecha Impr: 17/12/2015

Hora Impr: 01:28 p.

Datos hasta el Mes de Diciembre de 2015

**Terapia: Lenguaje      Fecha Primera Sesion: 2-May-2012**

**Fecha Ultima Terapia: 15-Dic-2015**

### Rango Edad

Menor a 5 años	325
Mayor o igual a 5 años y menor a 15 años	443
Mayor o igual a 15 años y menor a 50 años	44
Mayor o igual a 50 años	41
<b>Total</b>	<b>853</b>

### Sexo

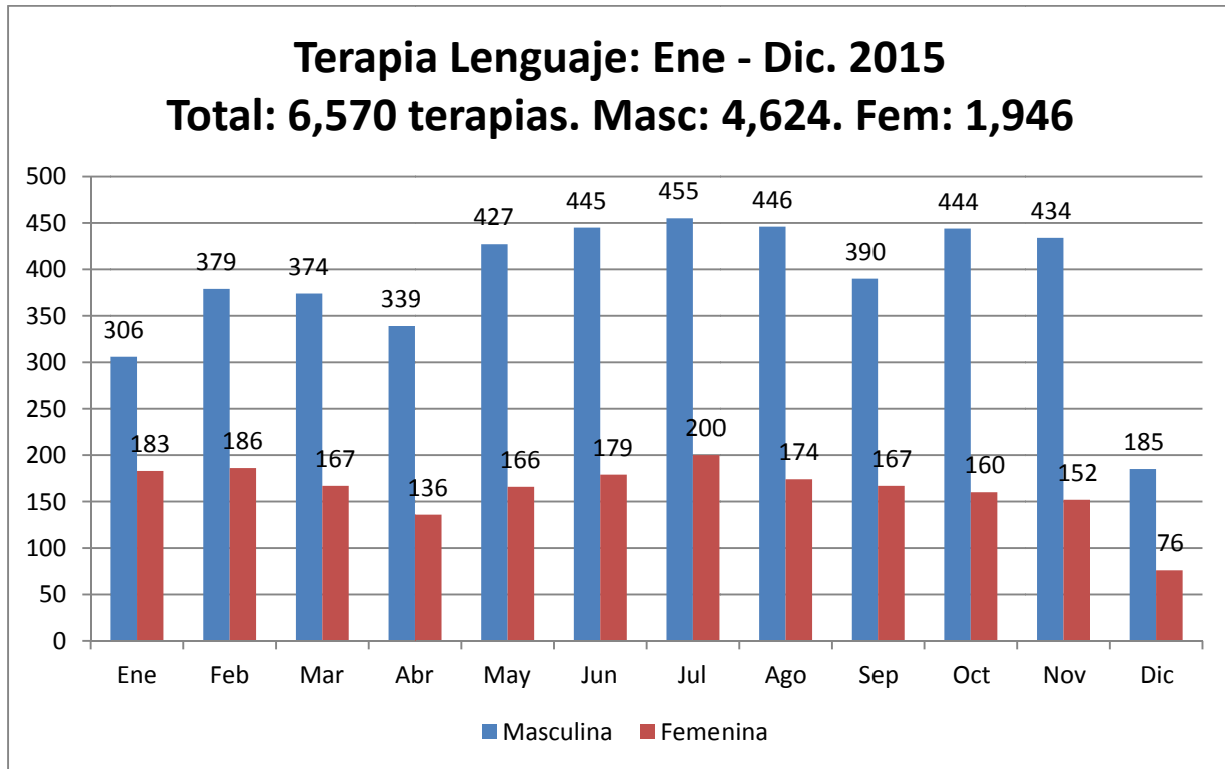
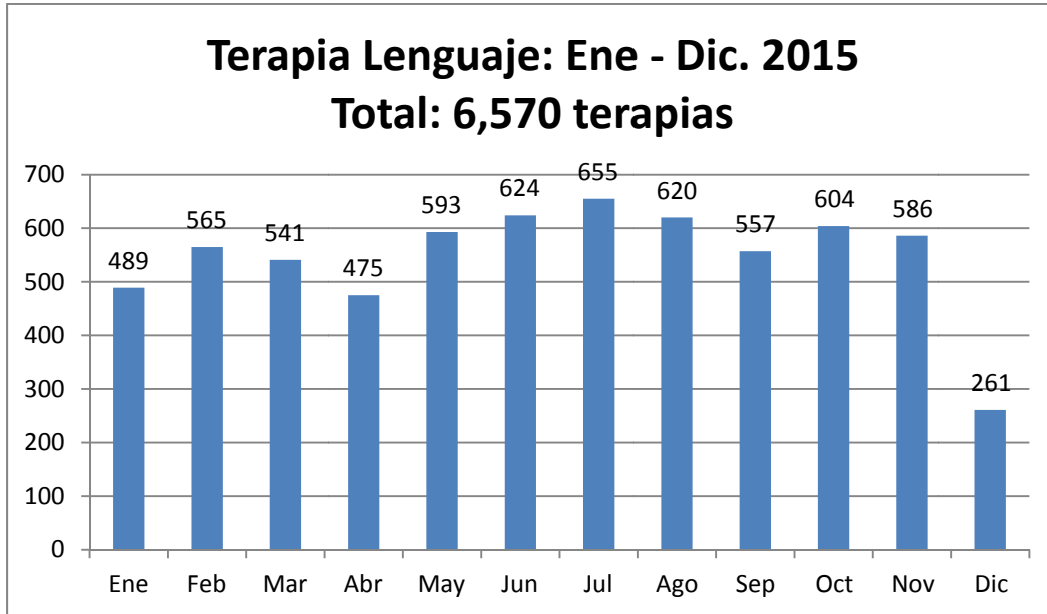
Femenino	278
Masculino	575
<b>Total</b>	<b>853</b>

### Municipio

TELA	1
SAN PEDRO SULA	2
CHOLOMA	18
OMOA	95
POTRERILLOS	3
PUERTO CORTES	733
EL PROGRESO	1
<b>Total</b>	<b>853</b>

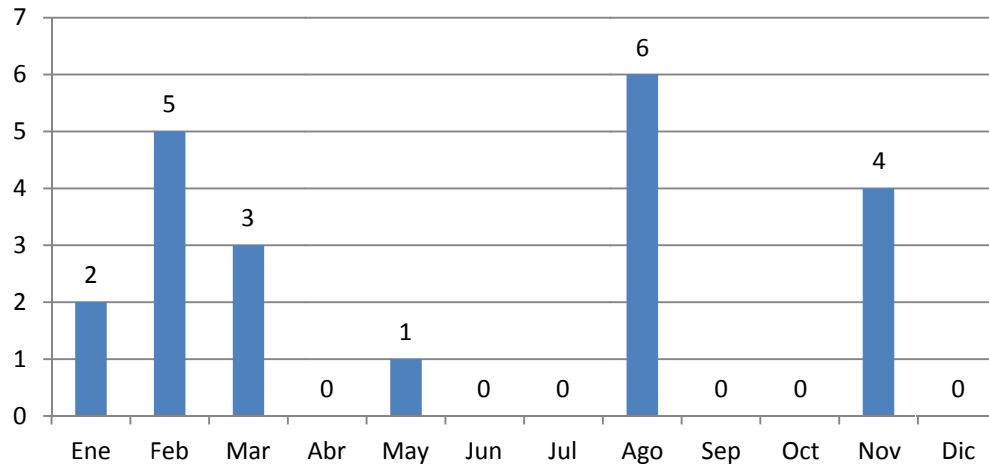
### Terapia

Total Terapias Lenguaje	19,895
<b>Total</b>	<b>19,895</b>

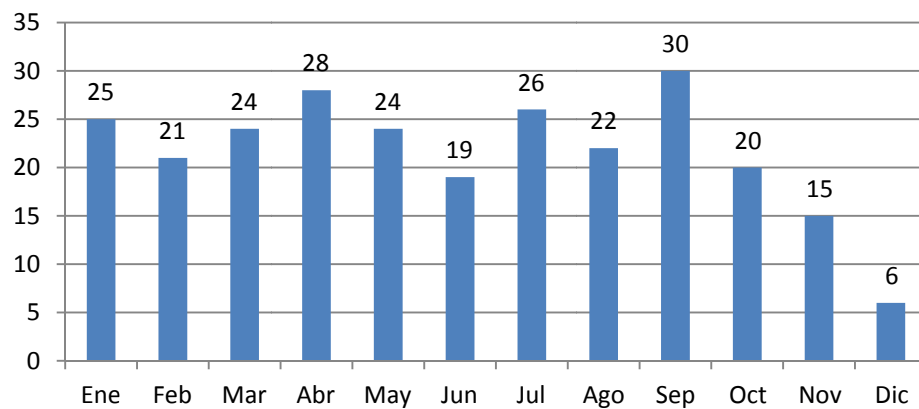




### Terapia Lenguaje: Ene - Dic. 2015 Altas (Recuperados): 21 pacientes



### Terapia Lenguaje: Ene - Dic. 2015 Nuevos Ingresos: 260 pacientes





## Terapia Lenguaje: Ene - Dic. 2015 478 pacientes por Municipio

