



Resumen CRIPCO

Fecha Impr: 04/08/2017

Hora Impr: 12:54 p.

Datos hasta el Mes de Julio de 2017

Terapia: Fisica

Fecha Primera Sesion: 15-Nov-2010

Fecha Ultima Terapia: 31-Jul-2017

Rango Edad

Menor a 5 años	404
Mayor o igual a 5 años y menor a 15 años	285
Mayor o igual a 15 años y menor a 50 años	1,818
Mayor o igual a 50 años	1,865
Total	4,372

Sexo

Femenino	2,387
Masculino	1,985
Total	4,372

Municipio

LA CEIBA	1
TELA	8
SONAGUERA	1
TOCOA	1
SIGUATEPEQUE	1
VILLA DE SAN ANTONIO	1
SAN PEDRO SULA	9
CHOLOMA	58
OMOA	548
POTRERILLOS	15
PUERTO CORTES	3,694
SAN ANTONIO DE CORTES	3
SAN FRANCISCO DE YOJOA	1
SAN MANUEL	1
SANTA CRUZ DE YOJOA	1



Resumen CRIPCO

Fecha Impr: 04/08/2017

Hora Impr: 12:54 p.

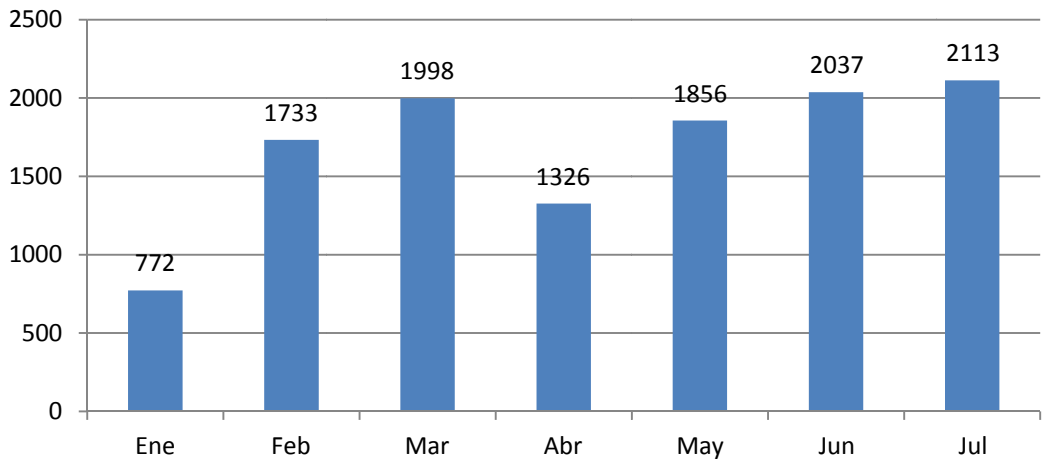
Datos hasta el Mes de Julio de 2017

VILLANUEVA	1
LA LIMA	1
DISTRITO CENTRAL	2
CONCEPCION	1
ROATAN	1
ATIMA	1
SAN JOSE DE COLINAS	1
MACUELIZO	1
NUEVO CELILAC	1
SAN NICOLAS	1
EL PROGRESO	8
GUATEMALA	4
BELICE	2
EL SALVADOR	2
COSTA RICA	2
Total	4,372
<u>Terapia</u>	
Total Terapias Fisicas	73,161
Total	73,161



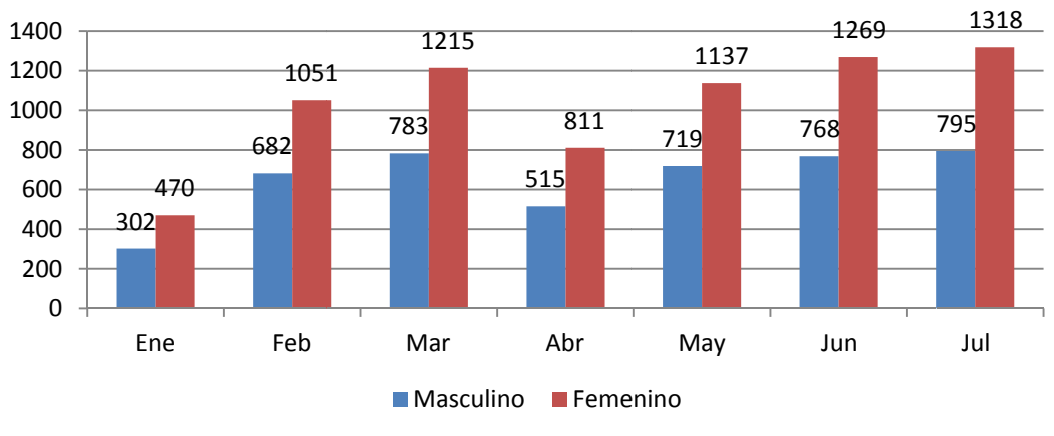
Terapia Física: Ene - Jul. 2017

Total: 11,835 terapias



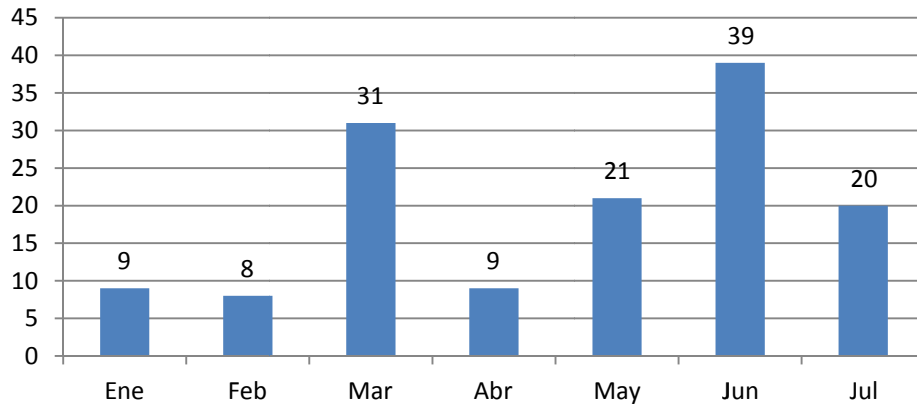
Terapia Física: Ene - Jul. 2017

Total: 11,835. Masc: 4,564. Fem: 7,271

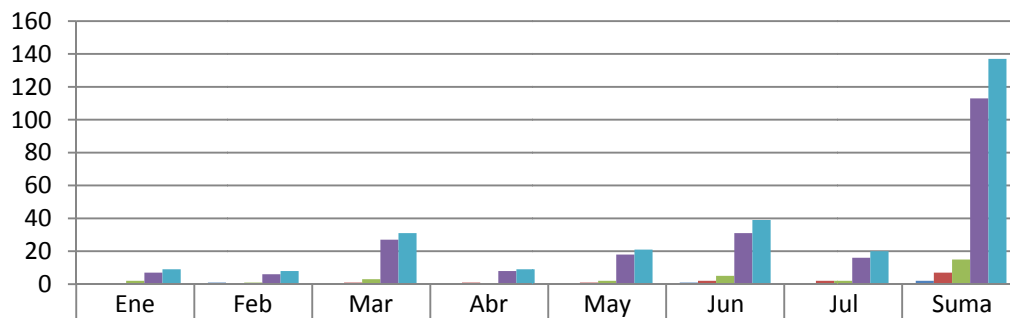




Terapia Física: Ene - Jul. 2017 Altas (recuperados): 137 pacientes



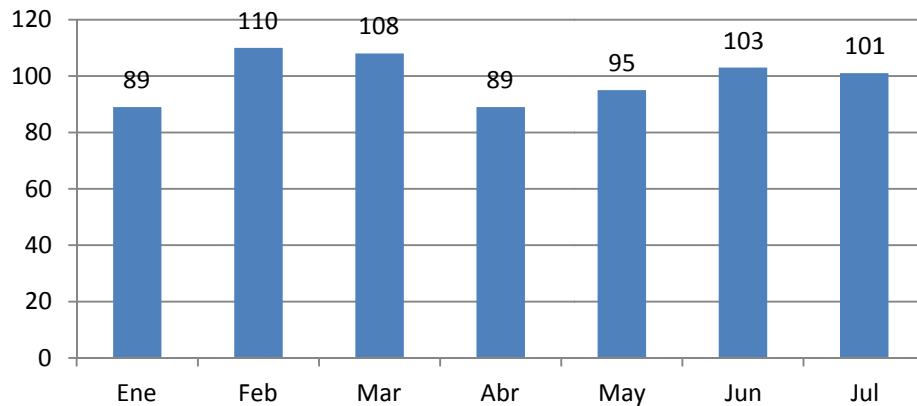
Terapia Física: Ene - Jul. 2017 137 pacientes de altas(recuperados) por Munic.



Munic.	Ene	Feb	Mar	Abr	May	Jun	Jul	Suma
TELA	0	1	0	0	0	1	0	2
CHOLOMA	0	0	1	1	1	2	2	7
OMOA	2	1	3	0	2	5	2	15
PUERTO CORTES	7	6	27	8	18	31	16	113
Total	9	8	31	9	21	39	20	137



Terapia Física: Ene - Jul. 2017 Nuevos Ingresos: 695



Terapia Física: Ene - Jul. 2017 1,074 pacientes por Municipio/País

