



## Resumen CRIPCO

Fecha Impr: 14/12/2016

Hora Impr: 07:18 p.

Datos hasta el Mes de Diciembre de 2016

**Terapia: Fisica**

**Fecha Primera Sesion: 15-Nov-2010**

**Fecha Ultima Terapia: 14-Dic-2016**

### Rango Edad

Menor a 5 años	345
Mayor o igual a 5 años y menor a 15 años	242
Mayor o igual a 15 años y menor a 50 años	1,528
Mayor o igual a 50 años	1,562
<b>Total</b>	<b>3,677</b>

### Sexo

Femenino	1,989
Masculino	1,688
<b>Total</b>	<b>3,677</b>

### Municipio

LA CEIBA	1
TELA	3
SONAGUERA	1
TOCOA	1
VILLA DE SAN ANTONIO	1
SAN PEDRO SULA	7
CHOLOMA	46
OMOA	462
POTRERILLOS	14
PUERTO CORTES	3,108
SAN ANTONIO DE CORTES	3
SAN FRANCISCO DE YOJOA	1
SAN MANUEL	1
VILLANUEVA	1
LA LIMA	1



## Resumen CRIPCO

Fecha Impr: 14/12/2016

Hora Impr: 07:18 p.

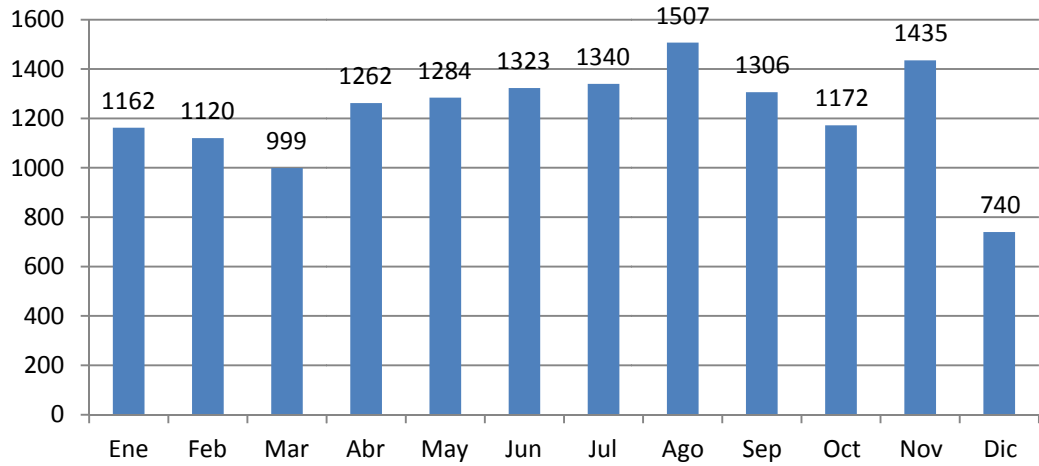
Datos hasta el Mes de Diciembre de 2016

DISTRITO CENTRAL	2
CONCEPCION	1
ROATAN	1
ATIMA	1
SAN JOSE DE COLINAS	1
MACUELIZO	1
NUEVO CELILAC	1
SAN NICOLAS	1
EL PROGRESO	8
GUATEMALA	4
BELICE	2
EL SALVADOR	1
COSTA RICA	2
<b>Total</b>	<b>3,677</b>
<u>Terapia</u>	
Total Terapias Fisicas	61,326
<b>Total</b>	<b>61,326</b>



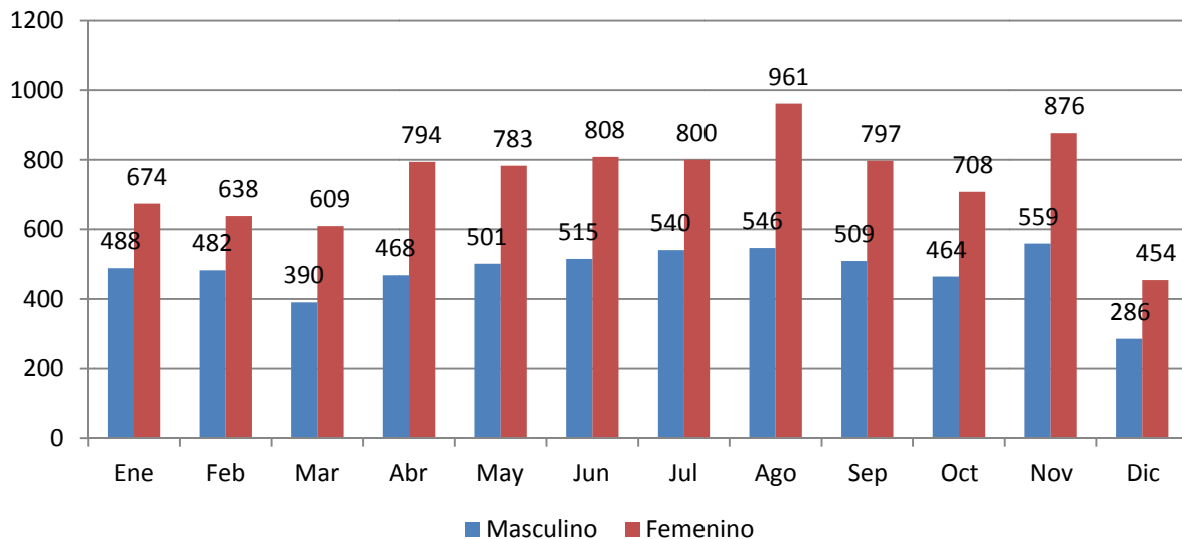
## Terapia Física: Ene - Dic. 2016

### Total: 14,650 terapias



## Terapia Física: Ene - Dic. 2016

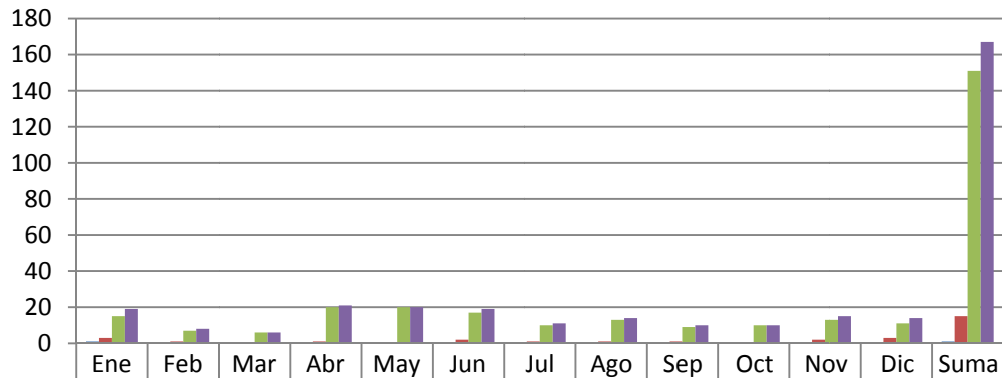
### Total: 14,650 terapias. Masc: 5,748. Fem: 8,902





## Terapia Física: Ene - Dic. 2016

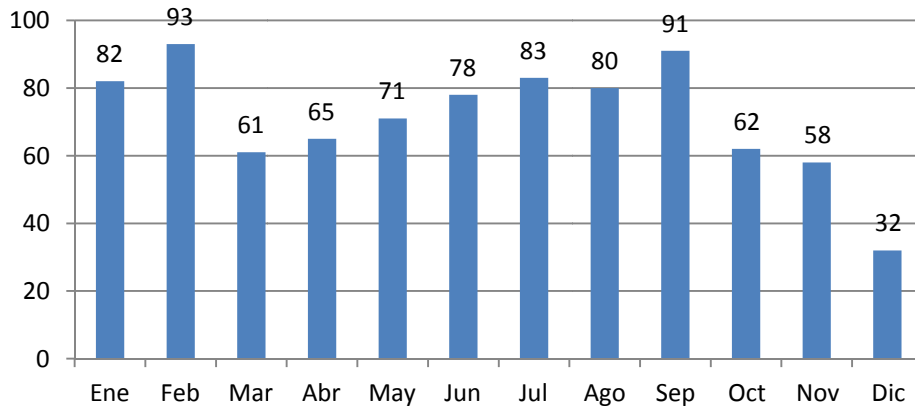
### Altas (recuperados) por Munic.: 167 pacientes



■ CHOLOMA	1	0	0	0	0	0	0	0	0	0	0	0	1
■ OMOA	3	1	0	1	0	2	1	1	1	0	2	3	15
■ PUERTO CORTES	15	7	6	20	20	17	10	13	9	10	13	11	151
■ Total	19	8	6	21	20	19	11	14	10	10	15	14	167

## Terapia Física: Ene - Dic. 2016

### Nuevos Ingresos: 856 pacientes





## Terapia Física: Ene - Dic. 2016

### No. Pacientes por Munic/País: 1,201

