



Resumen CRIPCO

Fecha Impr: 25/12/2014

Hora Impr: 10:11 a.

Datos hasta el Mes de Diciembre de 2014

Terapia: Fisica

Fecha Primera Sesion: 15-Nov-2010

Fecha Ultima Terapia: 16-Dic-2014

Rango Edad

Menor a 5 años	214
Mayor o igual a 5 años y menor a 15 años	164
Mayor o igual a 15 años y menor a 50 años	888
Mayor o igual a 50 años	843
Total	2,109

Sexo

Femenino	1,113
Masculino	996
Total	2,109

Municipio

LA CEIBA	1
TELA	1
SONAGUERA	1
TOCOA	1
SAN PEDRO SULA	6
CHOLOMA	24
OMOA	261
POTRERILLOS	10
PUERTO CORTES	1,789
SAN ANTONIO DE CORTES	3
SAN FRANCISCO DE YOJOA	1
SAN MANUEL	1
DISTRITO CENTRAL	1
ROATAN	1
ATIMA	1



Resumen CRIPCO

Fecha Impr: 25/12/2014

Hora Impr: 10:11 a.

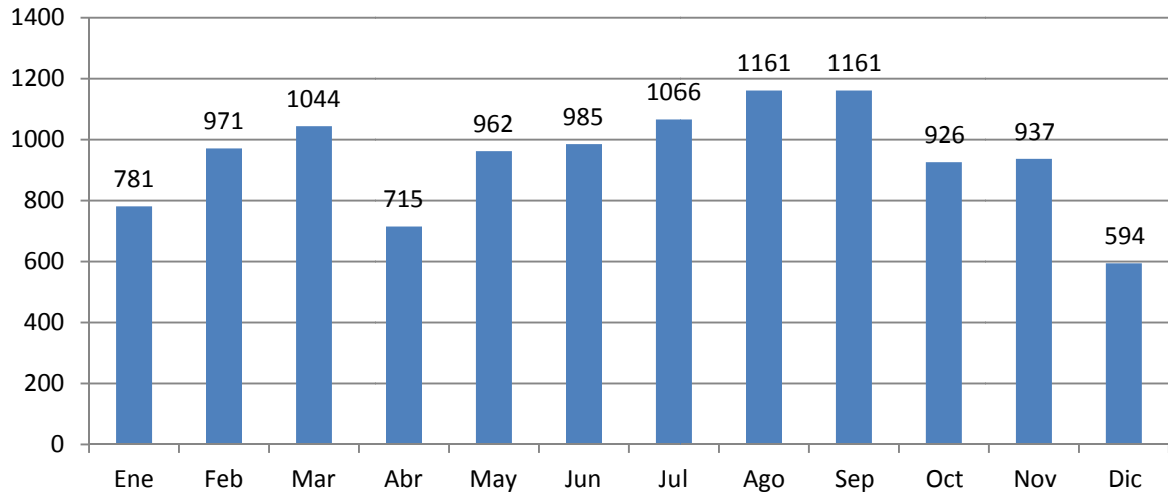
Datos hasta el Mes de Diciembre de 2014

SAN JOSE DE COLINAS	1
SAN NICOLAS	1
EL PROGRESO	2
GUATEMALA	1
BELICE	1
EL SALVADOR	1
Total	2,109
<u>Terapia</u>	
Total Terapias Fisicas	33,216
Total	33,216



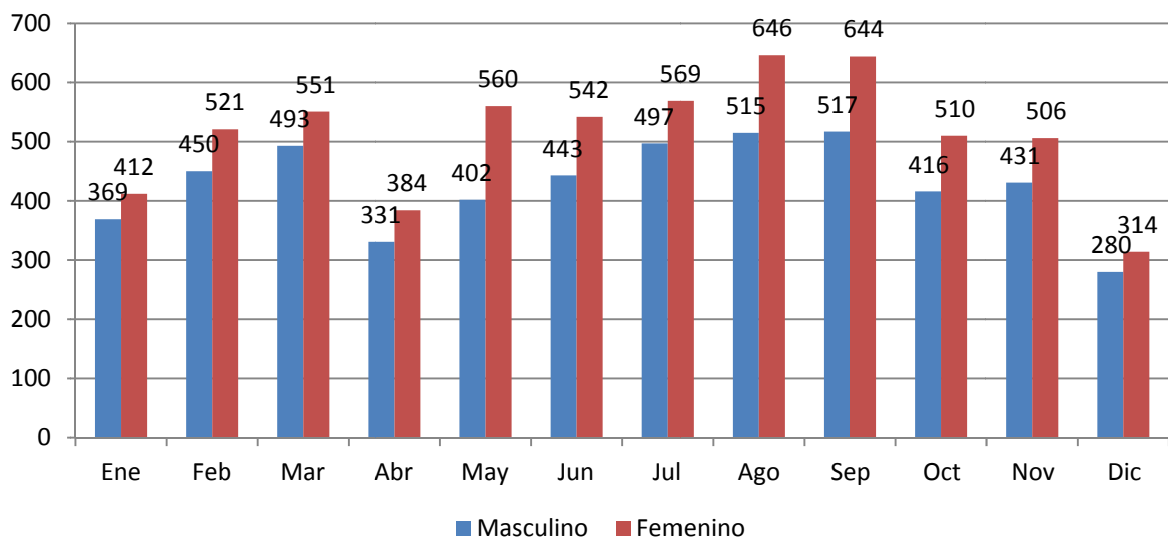
Terapia Física: Ene - Dic. 2014

11,303 terapias



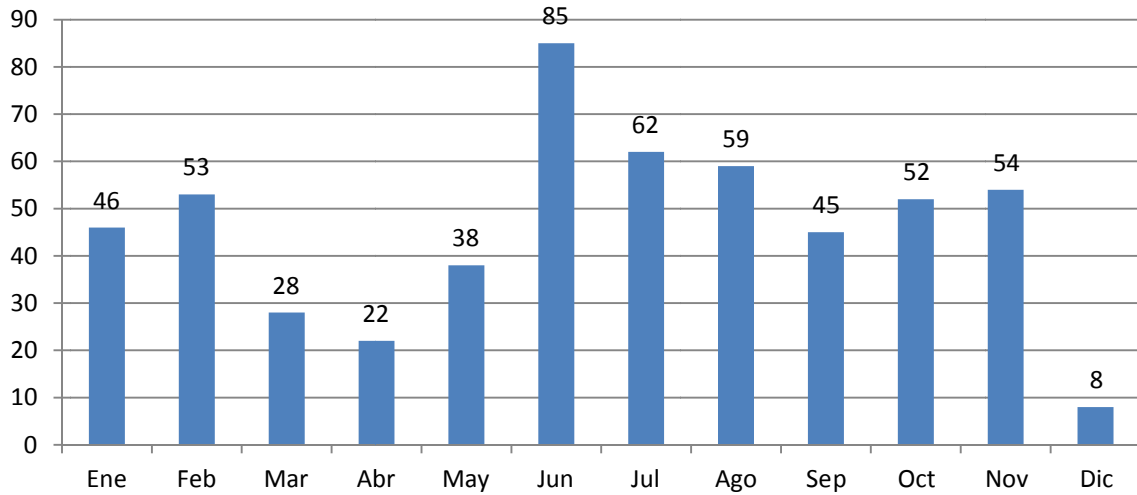
Terapia Física: Ene - Dic. 2014

Total: 11,303 terapias. Masc: 5,144. Fem: 6,159





Terapia Física: Ene - Dic. 2014 Nuevos Ingresos: 552 pacientes



Terapia Física: Ene - Dic. 2014 Pacientes por Munic/Pais: 831

