



Resumen CRIPCO

Fecha Impr: 20/12/2013

Hora Impr: 12:52 p.

Datos hasta el Mes de Diciembre de 2013

Terapia: Fisica

Fecha Primera Sesion: 15-Nov-2010

Fecha Ultima Terapia: 19-Dic-2013

Rango Edad

Menor a 5 años	166
Mayor o igual a 5 años y menor a 15 años	133
Mayor o igual a 15 años y menor a 50 años	639
Mayor o igual a 50 años	622
Total	1,560

Sexo

Femenino	826
Masculino	734
Total	1,560

Municipio

LA CEIBA	1
TELA	1
SONAGUERA	1
TOCOA	1
SAN PEDRO SULA	6
CHOLOMA	18
OMOA	200
POTRERILLOS	2
PUERTO CORTES	1,321
SAN ANTONIO DE CORTES	2
SAN MANUEL	1
DISTRITO CENTRAL	1
ROATAN	1
ATIMA	1
EL PROGRESO	1



Resumen CRIPCO

Fecha Impr: 20/12/2013

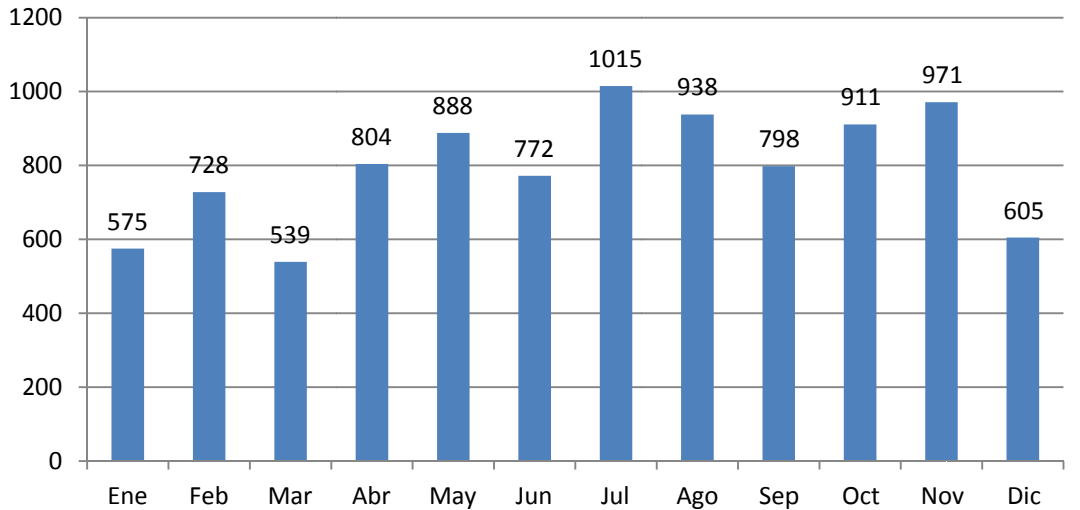
Hora Impr: 12:52 p.

Datos hasta el Mes de Diciembre de 2013

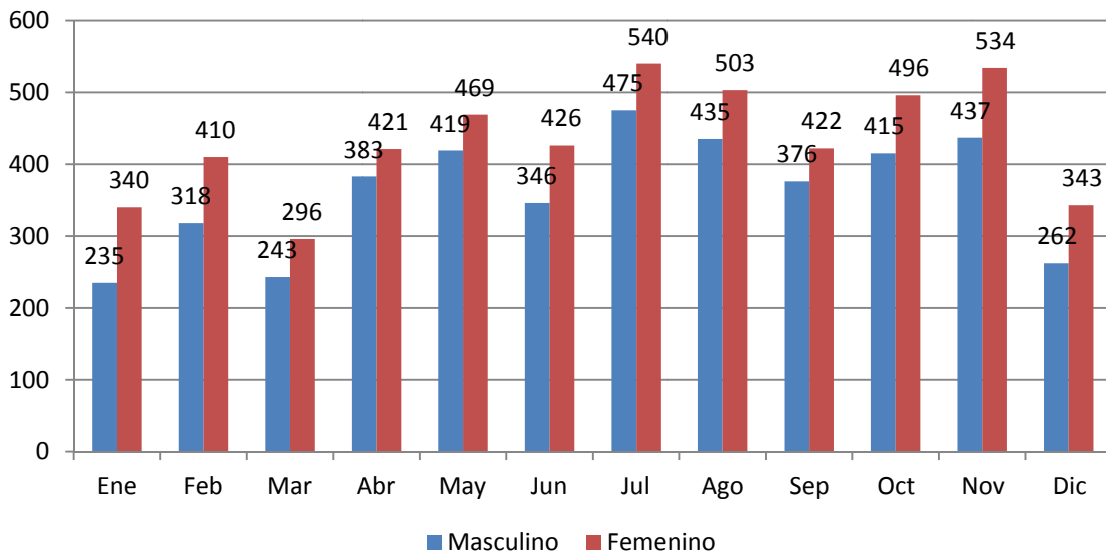
BELICE		1
EL SALVADOR		1
	Total	1,560
<u>Terapia</u>		
Total Terapias Fisicas		21,914
	Total	21,914



Terapia Física: Ene - Dic. 2013 9,544 terapias

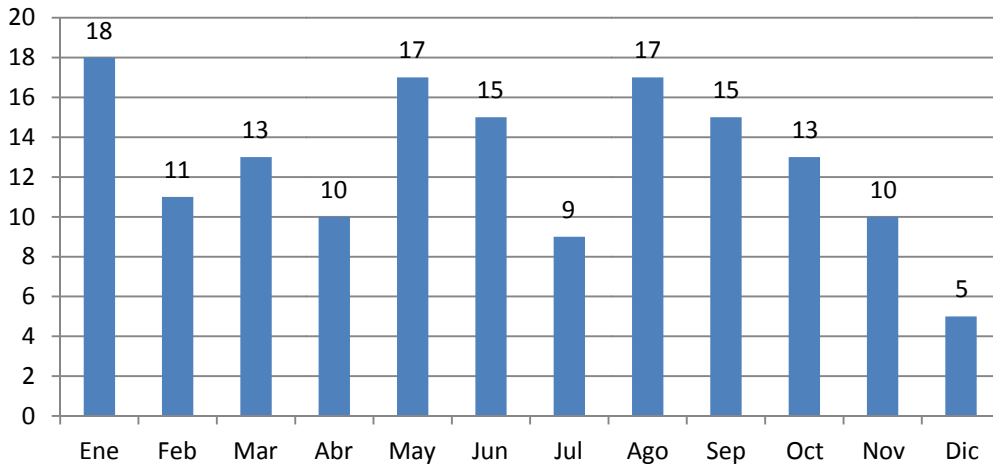


Terapia Física: Ene - Dic. 2013 Total: 9,544 terapias: 4,344 masc. 5,200 fem.

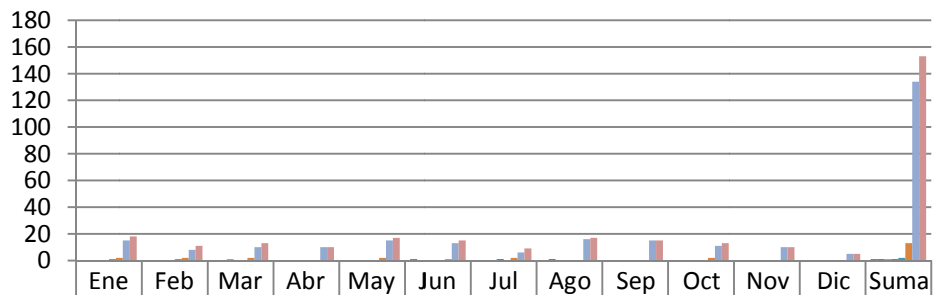




Terapia Física: Ene - Dic. 2013 Altas (recuperados): 153 pacientes



Terapia Física: Ene - Dic. 2013 Altas (recuperados): 153 pacientes por municipio

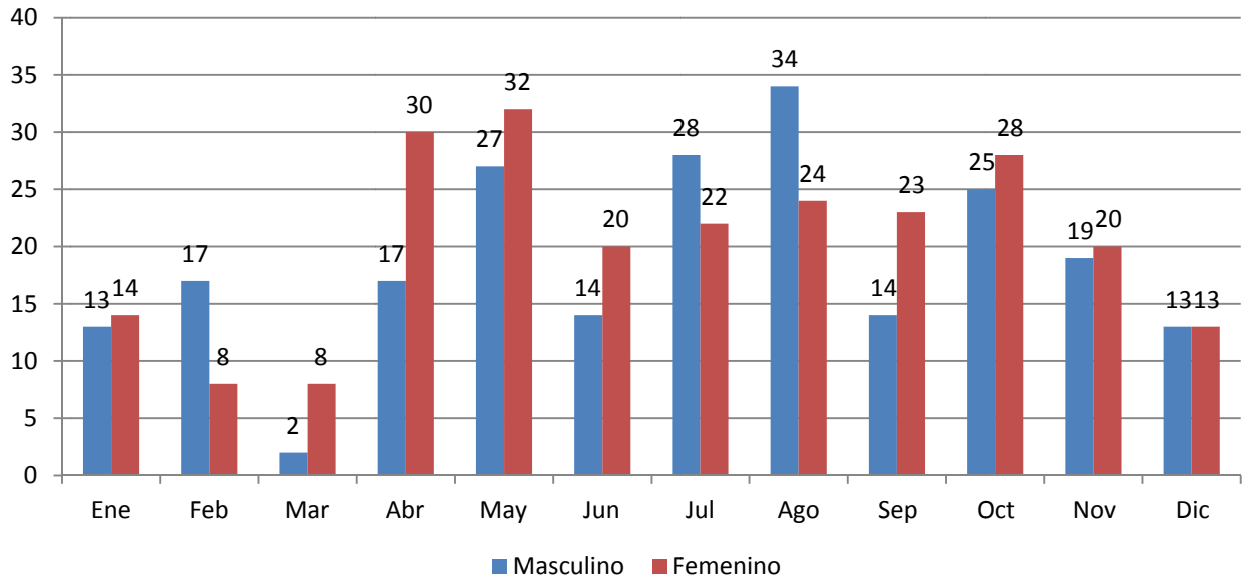


Municipio	Ene	Feb	Mar	Abr	May	Jun	Jul	Ago	Sep	Oct	Nov	Dic	Suma
CHOLOMA	0	0	0	0	0	1	0	0	0	0	0	0	1
POTRERILLOS	0	0	0	0	0	0	0	1	0	0	0	0	1
SAN ANTONIO DE CORTES	0	0	1	0	0	0	0	0	0	0	0	0	1
SAN MANUEL	0	0	0	0	0	0	1	0	0	0	0	0	1
SAN PEDRO SULA	1	1	0	0	0	0	0	0	0	0	0	0	2
OMOA	2	2	2	0	2	1	2	0	0	2	0	0	13
PUERTO CORTES	15	8	10	10	15	13	6	16	15	11	10	5	134
Total	18	11	13	10	17	15	9	17	15	13	10	5	153



Terapia Física: Ene - Dic. 2013

Citas (nuevos): 465 pacientes: 223 masc. 242 fem.



Terapia Física: Ene - Dic. 2013

775 pacientes por Municipio/País

